

Concept spatial, 1957

Huile et craie sur toile, entailles, perforations, 65 × 54 cm
 Paris, Centre Pompidou, Musée national d'art moderne / Centre de création industrielle,
 don de Mme Teresita Fontana en 1979, AM 1979-29

**[Concept spatial], 1959**

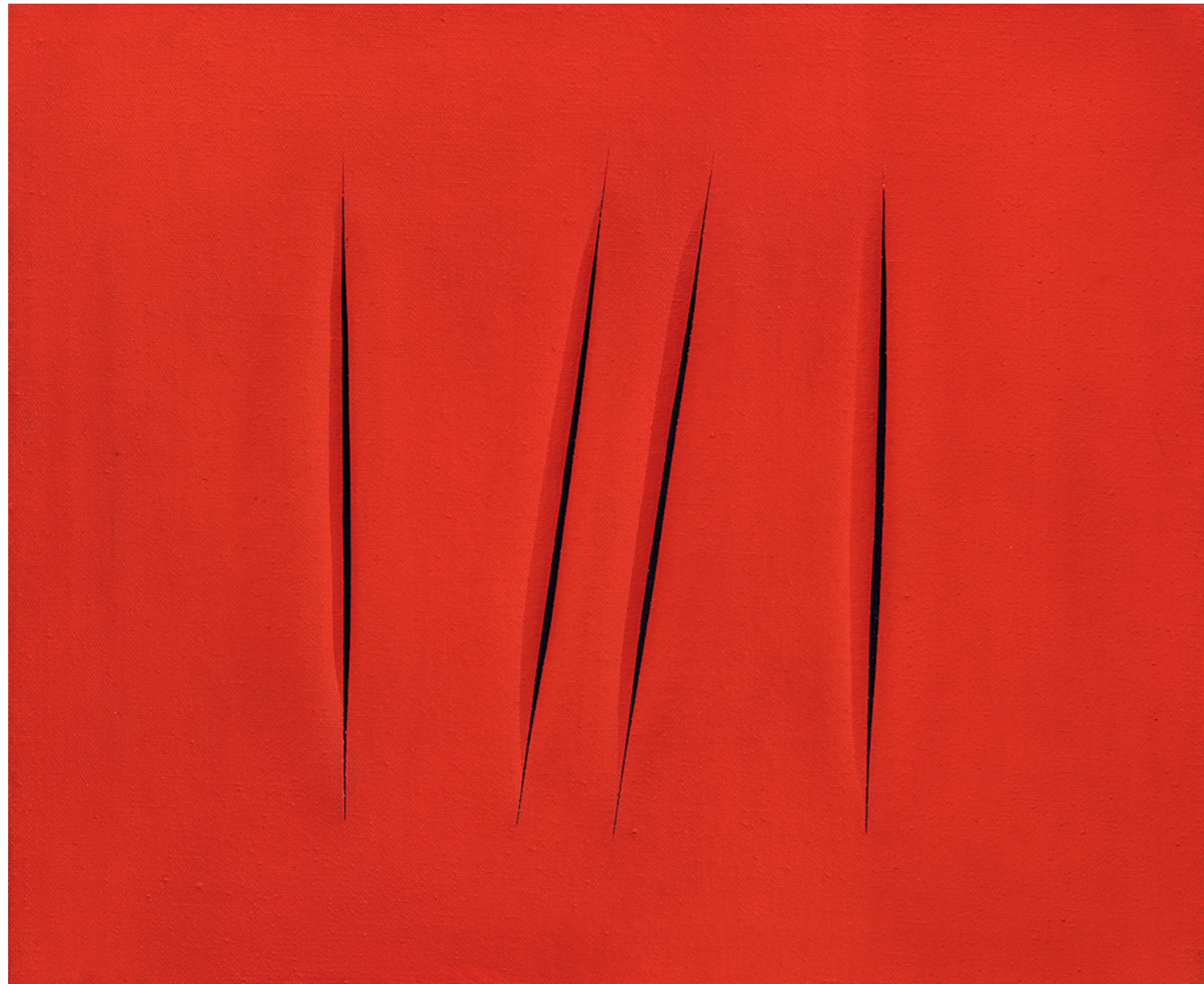
Entailles, perforations, encre et aniline sur papier sur toile, 65 × 65 cm
 Paris, Tornabuoni Art

Concept spatial. Attentes, 1959
 Aniline sur toile, 100 × 100 cm
 Milan, Fondazione Lucio Fontana



Concept spatial. Attentes, 1962
 Peinture à l'eau sur toile, 92 × 73 cm
 Toulouse, musée Frac Occitanie, collection Les Abattoirs, D.1995.3.39

Concept spatial. Attentes, 1965-1966
Peinture à l'eau sur toile, 54 × 65,5 cm
Paris, Tornabuoni Art



[Concept spatial]. Attentes, 1959
Peinture à l'eau sur toile, 128,5 × 60 cm
Paris, Tornabuoni Art

Concept spatial. Nature, 1959
Terre cuite colorée, 50 × 36,8 × 16 cm
Milan, Fondazione Lucio Fontana



Concept spatial. Nature, 1959
Terre cuite colorée, 50 × 34 × 13 cm
Milan, Fondazione Lucio Fontana

Nu Femme couchée, 1959

Stylo-bille sur papier, 35,1 × 37 cm
 Paris, Centre Pompidou, Musée national d'art moderne / Centre de création industrielle,
 don de Mme Teresita Fontana en 1979, AM 1979-63

**Concept spatial. Nature, 1959-1960**

Un élément en terre cuite, deux éléments en bronze (fontes de 1982), 57 × 65 cm (chaque élément)
 Collection Luigi e Peppino Agrati - Intesa Sanpaolo

Concept spatial. Nature, 1959-1960
Terre cuite colorée, 42 × 58 cm
Milan, Fondazione Lucio Fontana



Concept spatial. Nature, 1959-1960
Terre cuite patinée et entaille en forme de trou, 40 × 48 cm
Milan, Fondazione Lucio Fontana

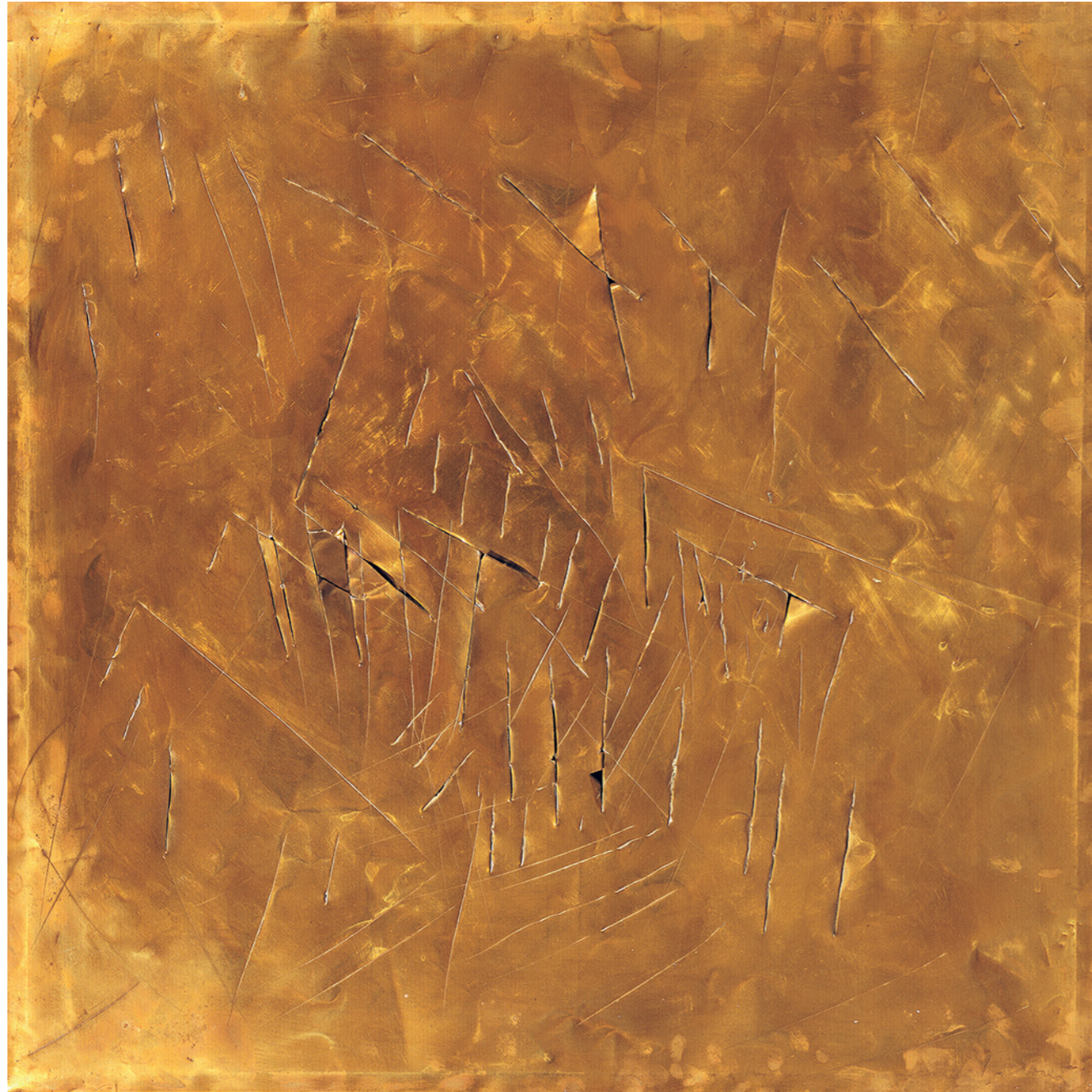


Concept spatial, 1960

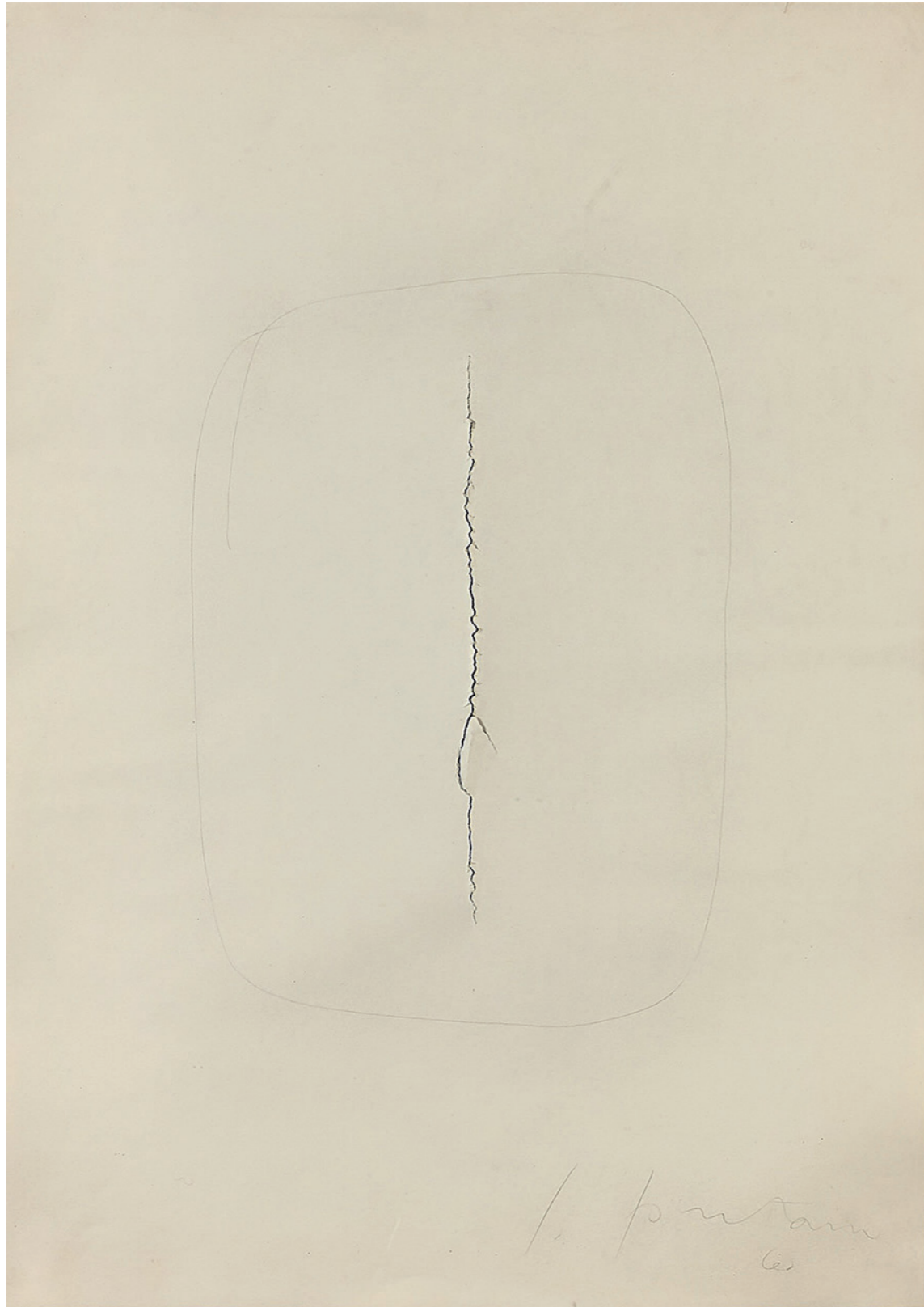
Huile sur toile, perforations, incisions, entailles, fentes, 150 × 150 cm
Paris, Centre Pompidou, Musée national d'art moderne / Centre de création industrielle,
achat en 1977, AM 1977-197

Ci-contre
Concept spatial. New York gratte-ciel, 1962
Entailles, incisions et perforations sur cuivre, 82 × 57 cm
Collection particulière

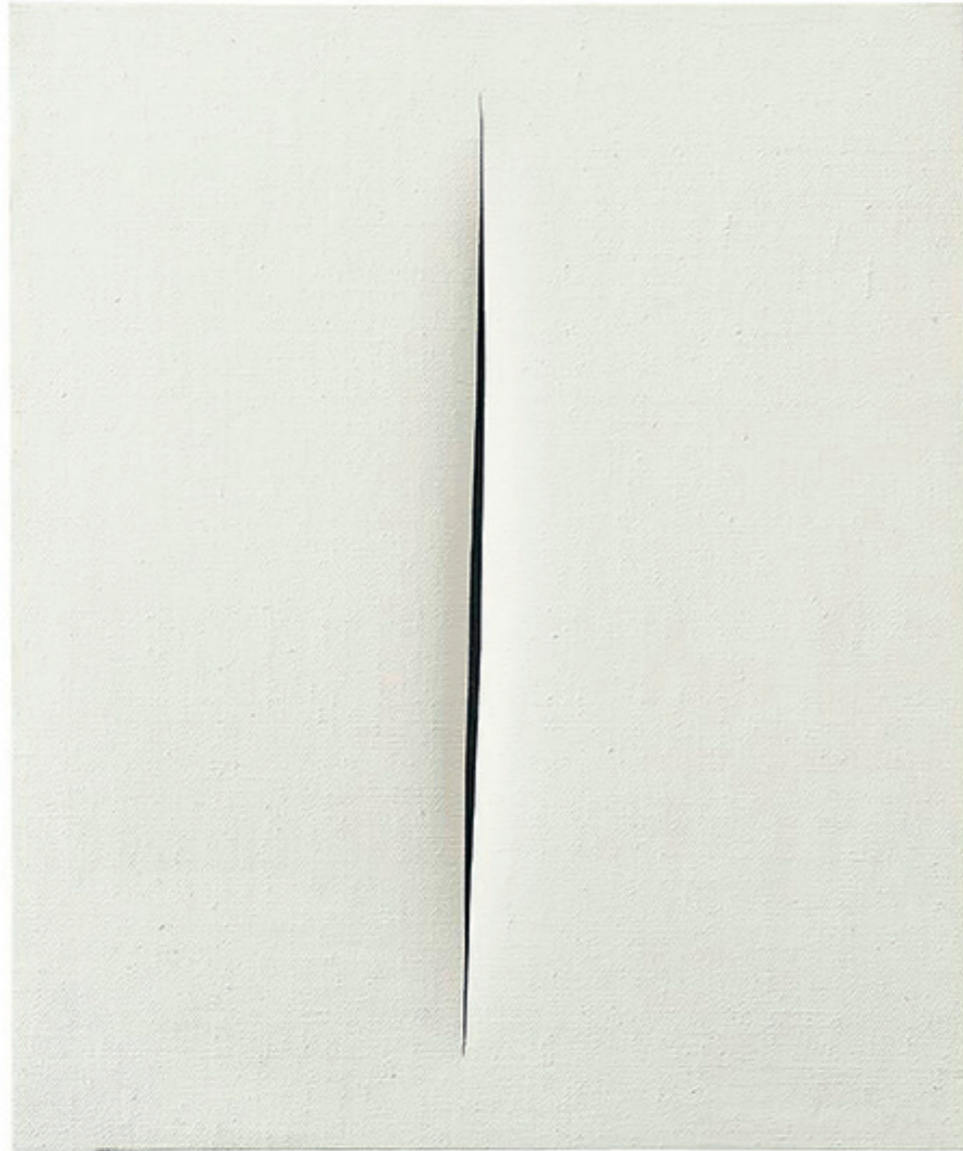
Ci-dessous
Concept spatial, 1962
Entailles, perforations et incisions sur cuivre, 64 × 65 cm
Collection particulière



Concept spatial, 1960
 Mine de plomb sur papier déchiré, 69,8 × 50,2 cm
 Paris, collection de Bueil & Ract-Madoux



Concept spatial, 1961
 Huile et incision sur toile, 91 × 73 cm
 Paris, Tornabuoni Art



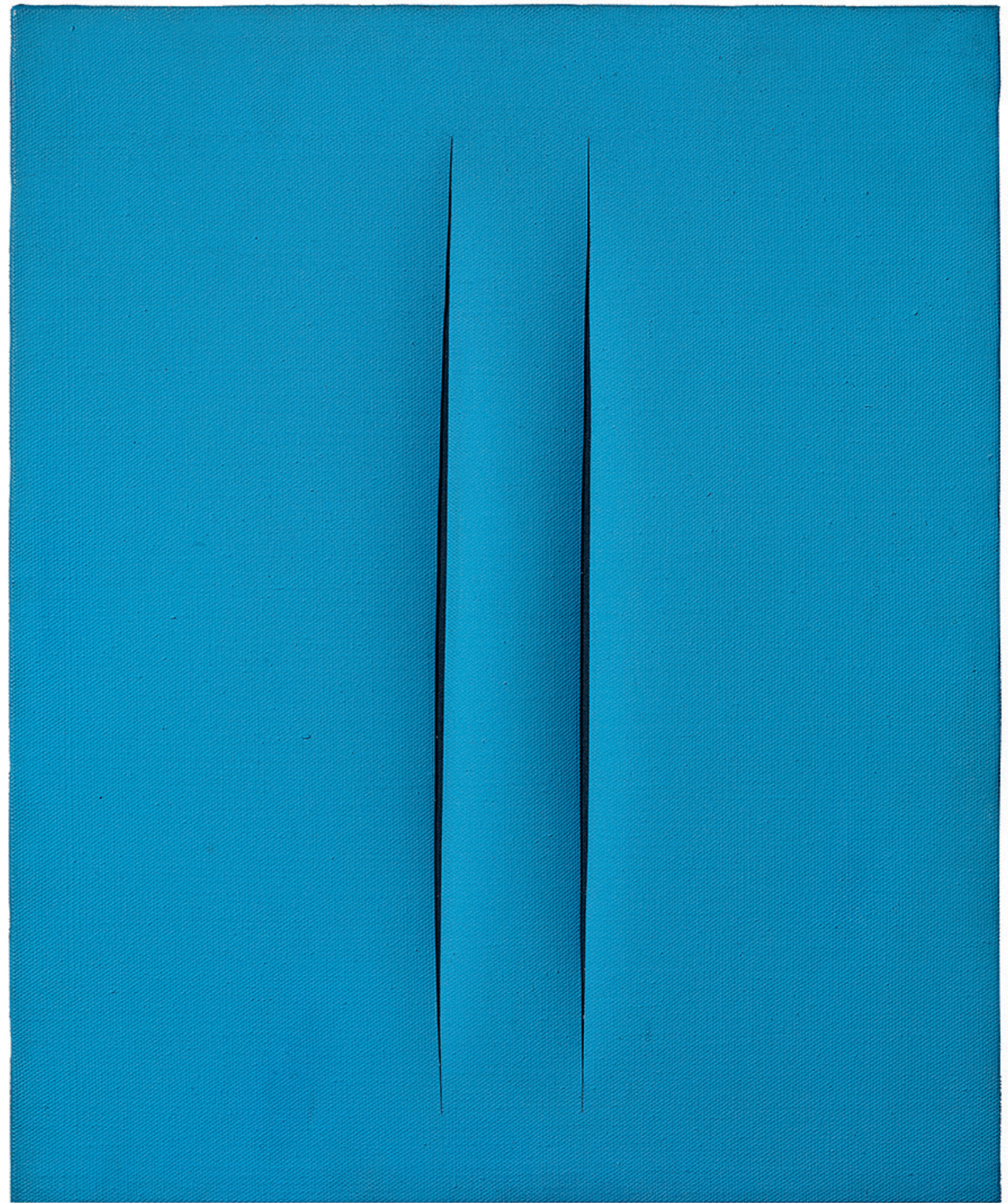
« Quand je m'assieds devant une de mes *Fentes*
et que je la contemple, je ressens soudain
une immense détente spirituelle, j'éprouve la sensation
d'être un homme affranchi de l'esclavage
de la matière, un homme qui appartient à l'immensité
du présent et de l'avenir. »

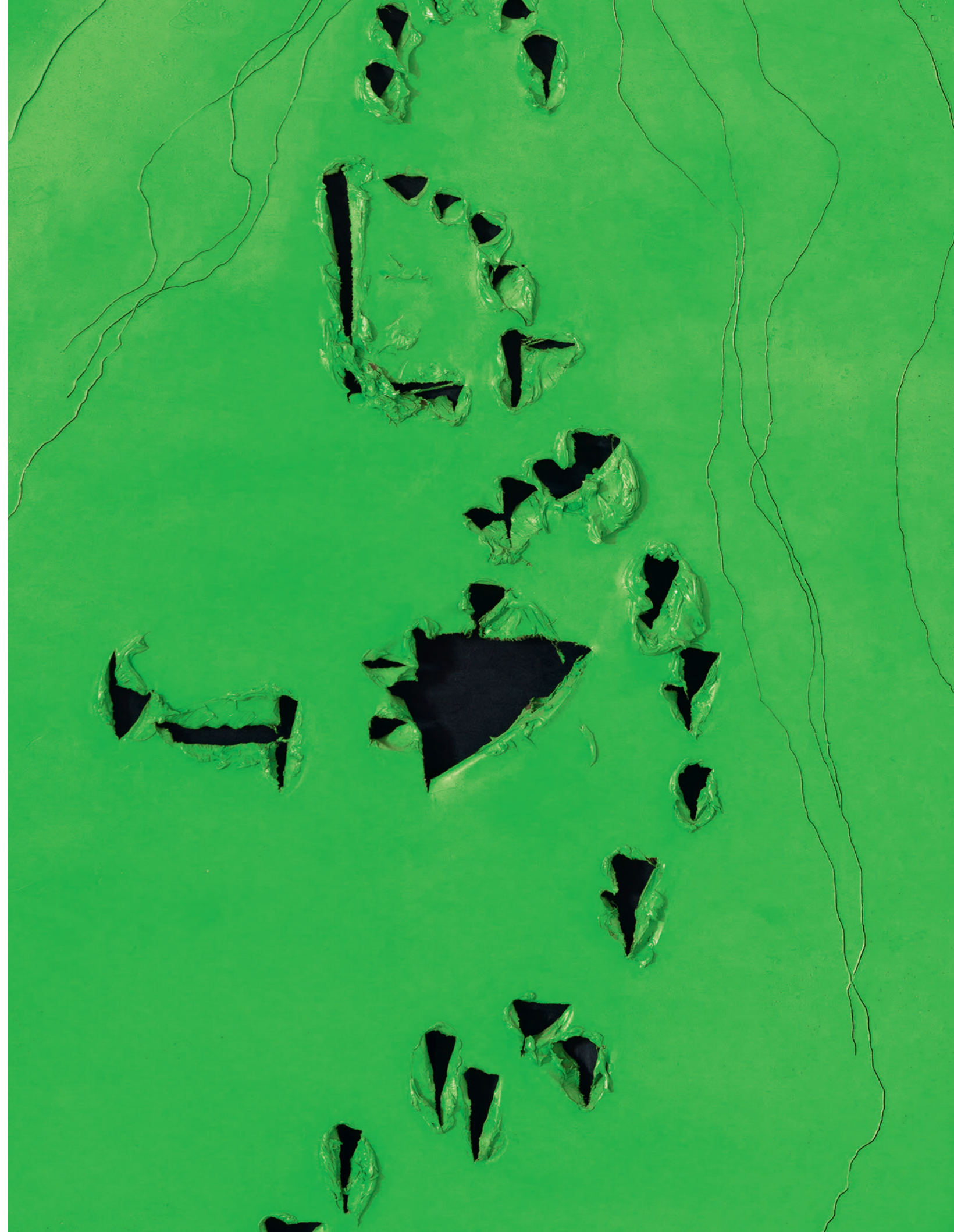
Concept spatial. Attentes, 1967
Huile sur toile, 73 × 63 × 6 cm
Paris, collection Antoine de Galbert, 396

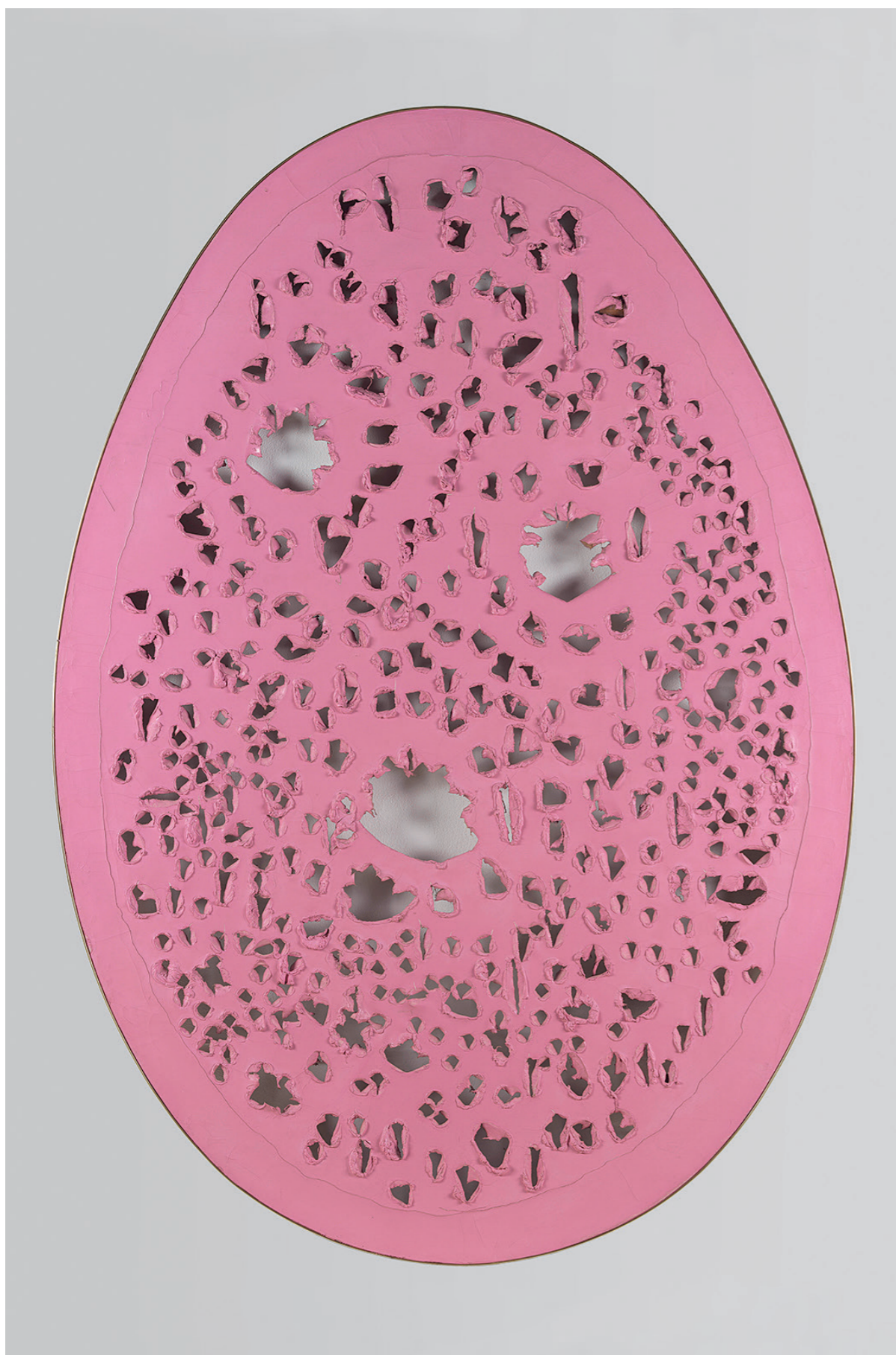


Concept spatial. Attentes, 1965
Peinture à l'eau sur toile, 100 × 81 cm
Paris, Tornabuoni Art

« Comme dans un autre tableau que j'ai montré lors d'une exposition d'art sacré où il s'agissait de deux fentes sur un fond entièrement bleu, et j'ai dit que je croyais en Dieu. Ils sont venus et ils m'ont dit : "Mais qu'est-ce que cela veut dire ? — C'est un acte de foi." »





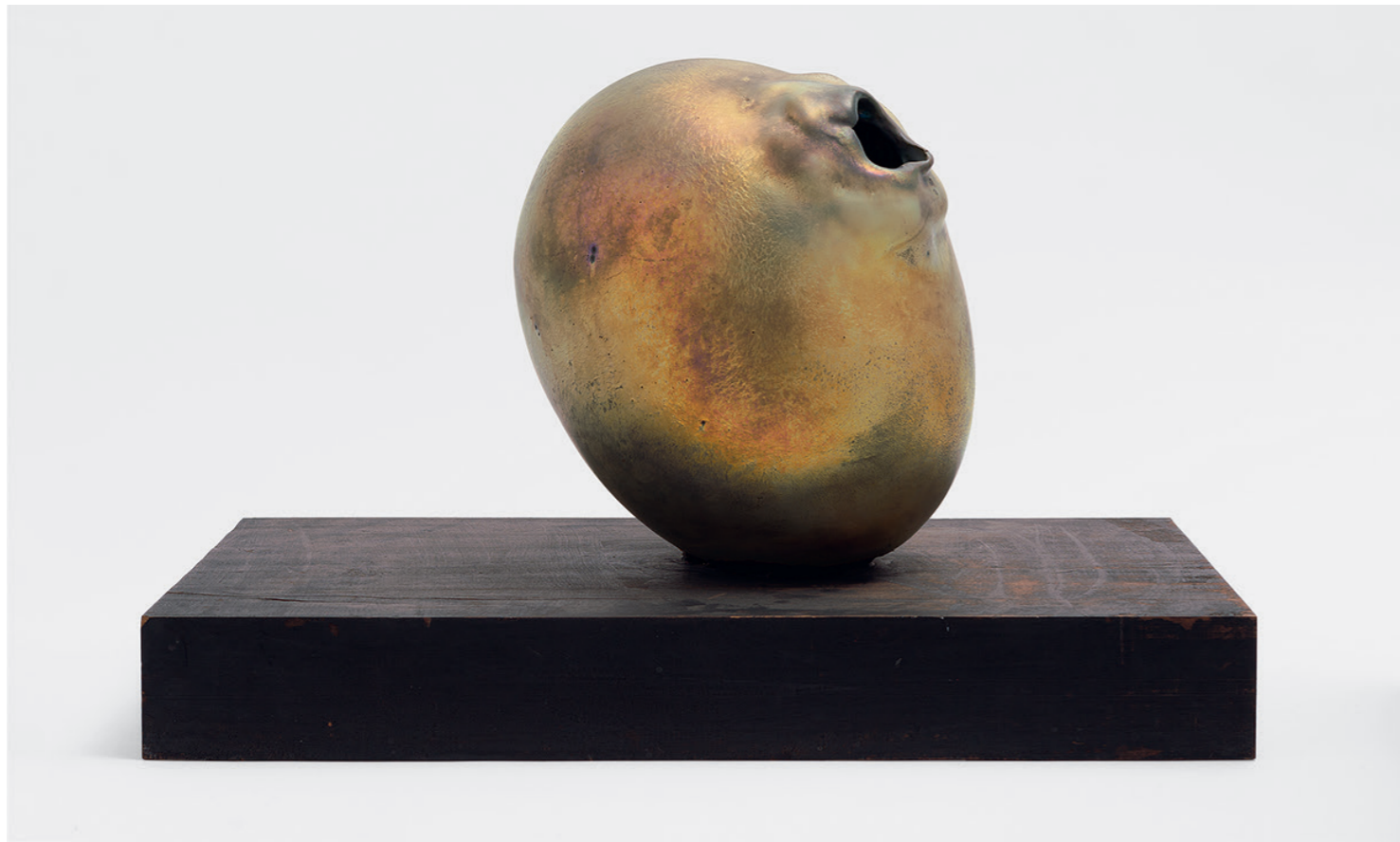


« Voilà, la fin du monde et la libération de la matière et de l'homme. (...) L'homme deviendra alors un être simple, comme une fleur, une plante, et il vivra seulement de son intelligence, de la beauté de la nature, et son sang se purifiera, parce qu'il vivra continuellement au milieu de cela. Peut-être qu'il ne tuera plus d'animaux, il créera des pilules (...). Les hommes ne se tueront plus et il n'y aura plus de guerre. »



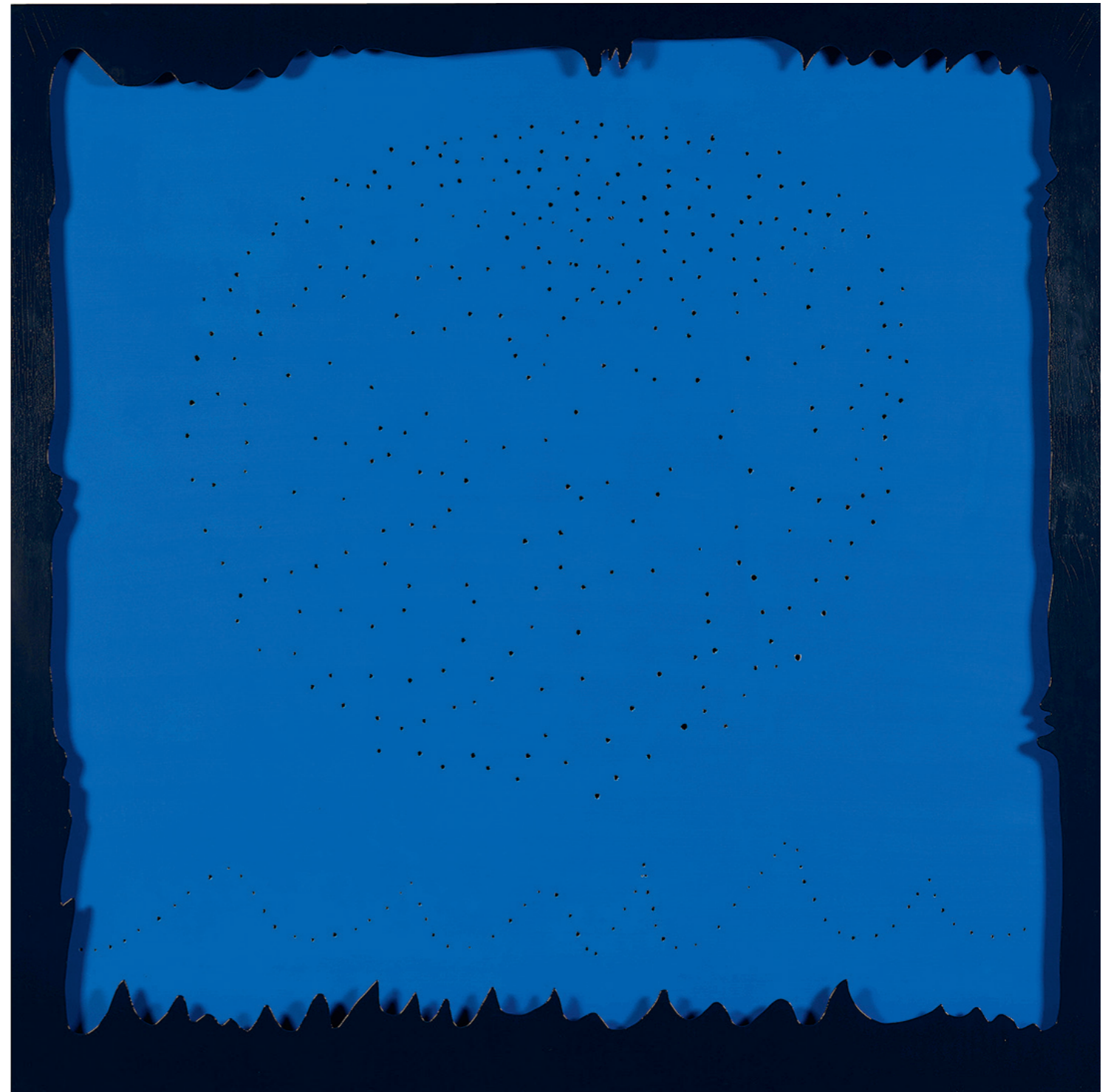
Concept spatial, 1964-1966
Terre cuite vernissée et incision, L. 55 cm
Collection particulière

Concept spatial, 1962-1963
 Terre cuite émaillée, vernissée et perforation, 27,8 × 24,5 cm
 Milan, Fondazione Lucio Fontana



Concept spatial, 1961-1962
 Terre cuite engobée et perforations, 53,7 × 40 × 38,5 cm
 Milan, Fondazione Lucio Fontana

Espace actif



Concept spatial. Petit théâtre, 1965
Peinture vinylique sur toile et bois laqué, perforations, 200 × 200 cm
Paris, Centre Pompidou, Musée national d'art moderne / Centre de création industrielle,
don de M. Alexandre Iolas en 1978, AM 1978-374

Concept spatial. Petit théâtre, 1966
Huile sur toile et bois peint, perforations, 110 × 110 cm
Paris, Centre Pompidou, Musée national d'art moderne / Centre de création industrielle,
achat à l'État en 1969, attribution en 1970, AM 4571 P

